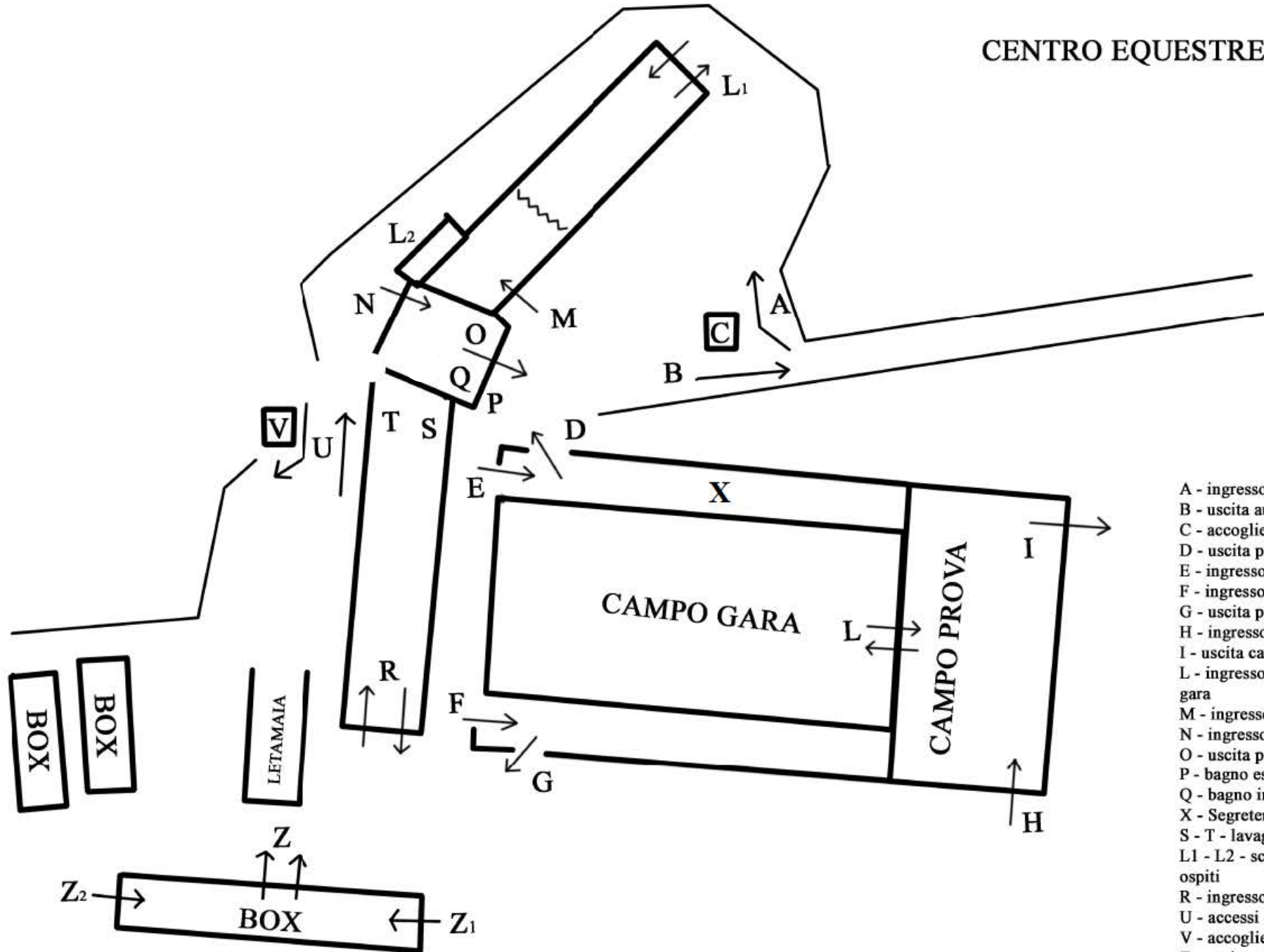
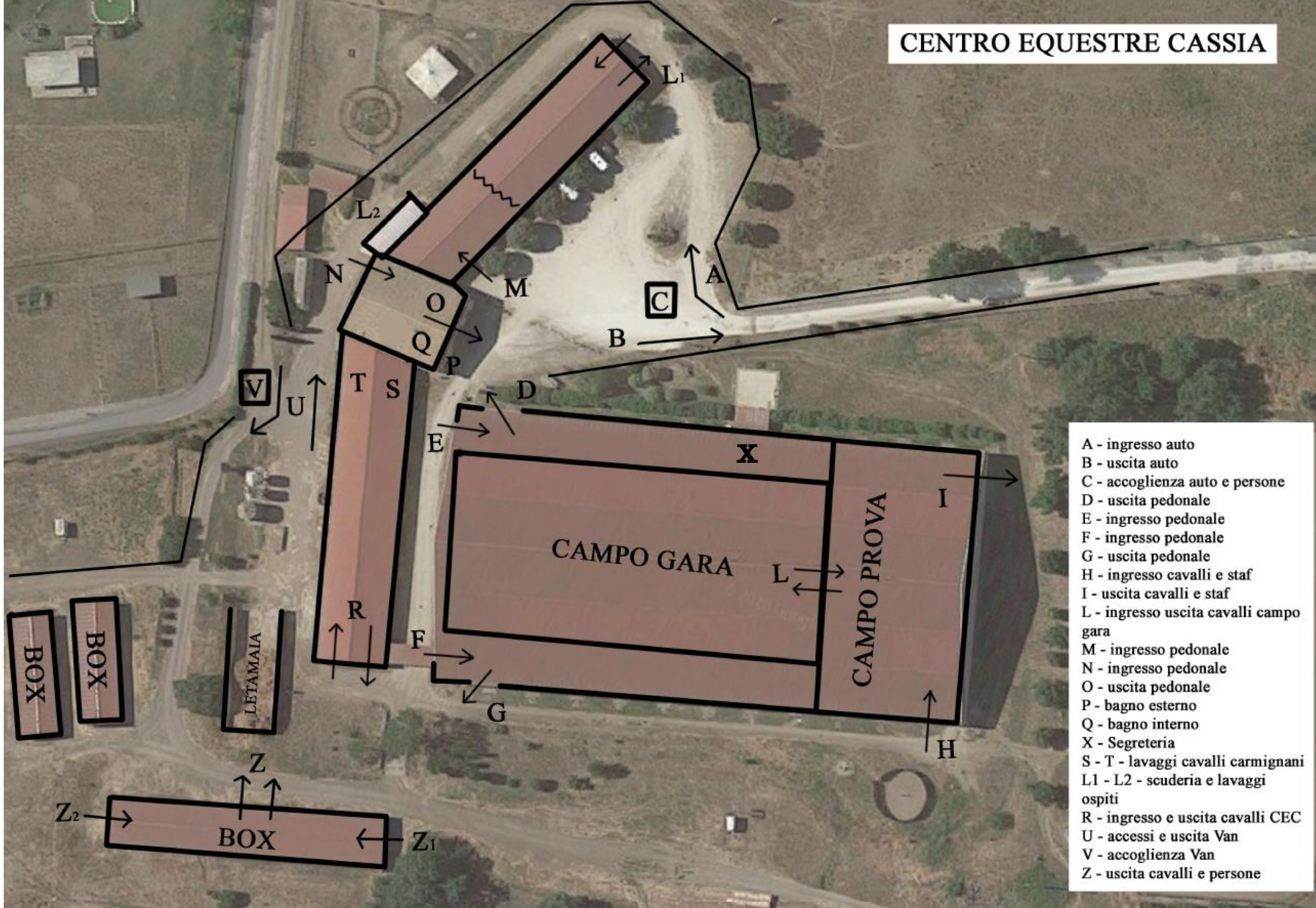


CENTRO EQUESTRE CASSIA



- A - ingresso auto
- B - uscita auto
- C - accoglienza auto e persone
- D - uscita pedonale
- E - ingresso pedonale
- F - ingresso pedonale
- G - uscita pedonale
- H - ingresso cavalli e staf
- I - uscita cavalli e staf
- L - ingresso uscita cavalli campo gara
- M - ingresso pedonale
- N - ingresso pedonale
- O - uscita pedonale
- P - bagno esterno
- Q - bagno interno
- X - Segreteria
- S - T - lavaggi cavalli carmignani
- L1 - L2 - scuderia e lavaggi ospiti
- R - ingresso e uscita cavalli CEC
- U - accessi e uscita Van
- V - accoglienza Van
- Z - uscita cavalli e persone

CENTRO EQUESTRE CASSIA



- A - ingresso auto
- B - uscita auto
- C - accoglienza auto e persone
- D - uscita pedonale
- E - ingresso pedonale
- F - ingresso pedonale
- G - uscita pedonale
- H - ingresso cavalli e staf
- I - uscita cavalli e staf
- L - ingresso uscita cavalli campo gara
- M - ingresso pedonale
- N - ingresso pedonale
- O - uscita pedonale
- P - bagno esterno
- Q - bagno interno
- X - Segreteria
- S - T - lavaggi cavalli carmignani
- L1 - L2 - scuderia e lavaggi ospiti
- R - ingresso e uscita cavalli CEC
- U - accessi e uscita Van
- V - accoglienza Van
- Z - uscita cavalli e persone